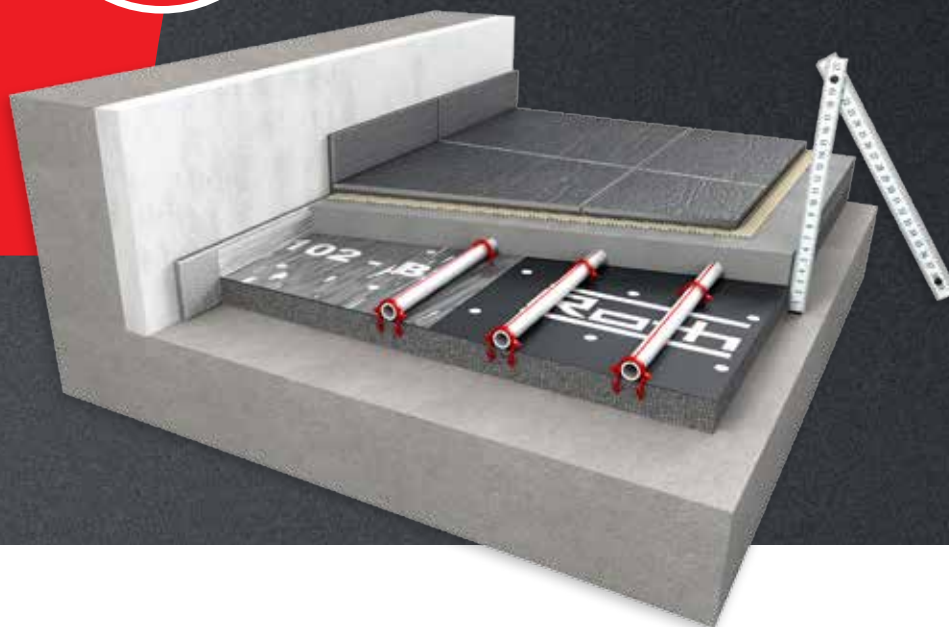


NEU

## Schnelle Reaktion bei minimalem Aufbau



### ■ Maximale Reaktionsgeschwindigkeit mit minimalem Aufbau

Das neue Roth Quick-Energy® Tacker-System mit QE-Statikmatte für die Flächen-Heizung und -Kühlung eignet sich ideal in der Renovierung sowie im Neubau.

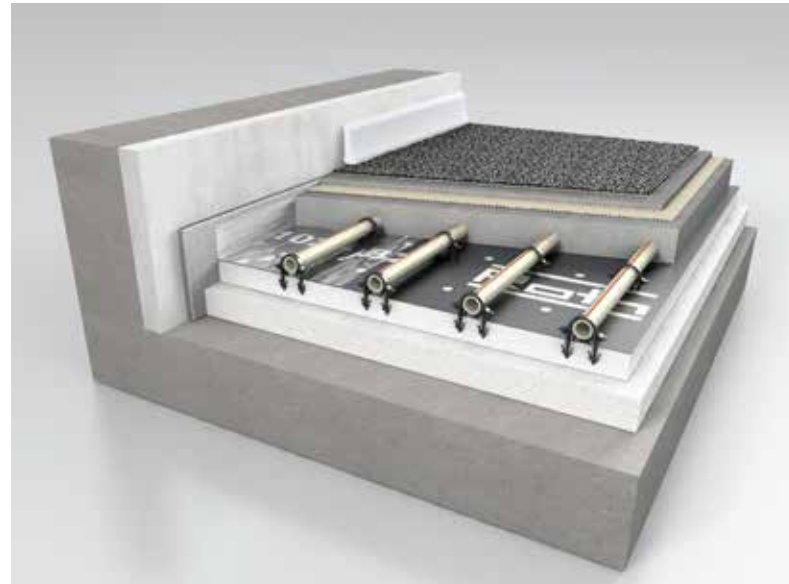
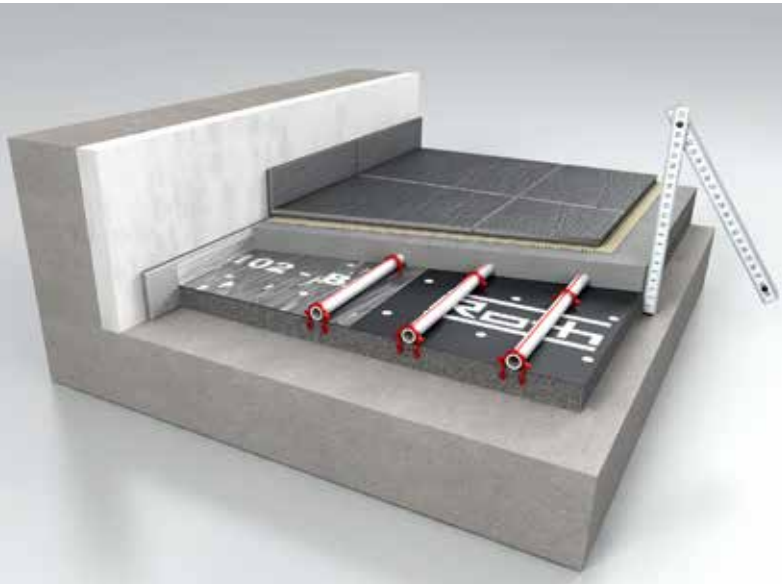
Das dünn-schichtige Flächen-Heiz- und Kühlsystem mit integrierter QE-Statikmatte basiert auf der Roth Tacker-Verlegetechnik. Die Lastverteilerschicht wird in Nassbauweise als dünn-schichtiger Estrich (Standardgüte nach DIN 18560) realisiert. In Kombination mit der QE-Statikmatte wird die notwendige Tragfähigkeit der dünn-schichtigen Lastverteilerschicht gewährleistet. Gegenüber den Normvorgaben kommt das System mit einer deutlich reduzierten **Rohrüberdeckung von nur 13 Millimetern** aus. Die Aufbringung der selbstklebenden QE-Statikmatte auf dem getrockneten Estrich ist schnell und einfach. Für den perfekten Aufbau wird vor dem Verlegen der selbstklebenden QE-Statikmatte der Roth QE-Haftgrund aufgebracht.

Das innovative System eignet sich für alle Bodenbeläge. Fliesen können mit einem für Fußbodenheizungen geeigneten Fliesenkleber direkt auf der QE-Statikmatte geklebt werden. Für weiche Bodenbeläge, wie Teppiche, PVC usw. wird eine faserverstärkte QE-Ausgleichsmasse mit einer Schichtstärke von 6 Millimetern aufgebracht. Die homogene Aufbaukonstruktion gewährleistet eine optimale Wärmeverteilung und ein gutes Regelverhalten der Fußbodenheizung.

### Auf einen Blick

- > Komfort-Schnellreaktionssystem
- > minimaler Aufbau, schnellste Energiezufuhr
- > minimiertes Flächengewicht
- > für Neubau und Renovierung
- > geprüfte Eigenschaften
- > verkürzte Bauzeit
- > selbstklebende QE-Statikmatte

# Roth Quick-Energy® Tacker-System mit QE-Statikmatte

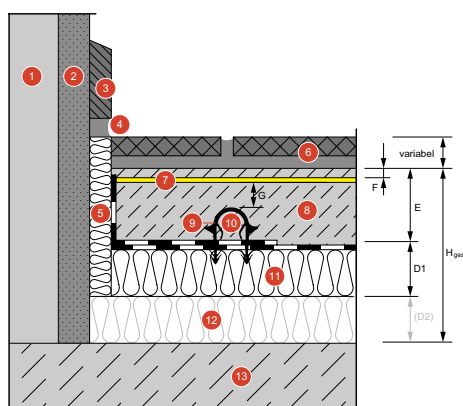


Die QE-Statikmatte ermöglicht eine geringe Rohrrüberdeckung (G) und gewährleistet damit eine hohe Reaktionsgeschwindigkeit

## ■ Verkürzte Bauzeit gegenüber Standardlösungen

Die geringere Estrichmasse verkürzt die Bauzeit in Bezug auf schnellere Belegreife und weniger Baufeuchte gegenüber Standard-Estrichstärken. Die selbstklebende QE-Statikmatte ist schneller zu verlegen als

herkömmliche Matten, die man in Fliesenkleber einbettet. Außerdem führt das neue Roth Quick-Energy® Tacker-System mit QE-Statikmatte zu Material- und Gewichtsersparungen. Es gewährleistet mit seinem niedrigen Aufbau ein sehr gutes Regelverhalten mit kurzen Reaktionszeiten.



- 1 Wand
- 2 Putz
- 3 Sockelleiste
- 4 elastische Fugenmasse
- 5 Roth Randdämmstreifen
- 6 Oberbelag
- 7 QE-Statikmatte mit QE-Haftgrund
- 8 Estrich
- 9 Roth Tacker-Klips
- 10 Roth Systemrohr  $\varnothing$  14 - 17 mm
- 11 Roth Systemdämmung EPS DES
- 12 Zusatzdämmung EPS DEO (optional)
- 13 tragender Untergrund

## Beispiele

### Roth Quick-Energy® Tacker-System mit QE-Statikmatte

	System-Verbundplatte oder -rolle	D1 System-Verbundplatte oder -rolle [mm]	D2 Zusatzdämmung [mm]	Systemrohr $\varnothing$ [mm]	E Höhe Estrich [mm]	G Estrich-Rohrüberdeckung bis QE-Statikmatte [mm]	F Aufbauhöhe inkl. QE-Statikmatte [mm]	H <sub>ges</sub> Gesamthöhe [mm]	Oberbelag
Wohnungsbau	25-2 EPS DES	25	0	14	29	13	2 mit Fliesenkleber	54	Fliese
Büro- und Arbeitsflächen, Verkaufsräume	30-2 EPS DES	30	30	17	46	23	6 mit QE-Ausgleichsmasse armiert	106	weiche Bodenbeläge